



**The DaVinci Art Project**  
**Take one**  
**2023.11.23-11.26**

# The DaVinci Art Project とは？

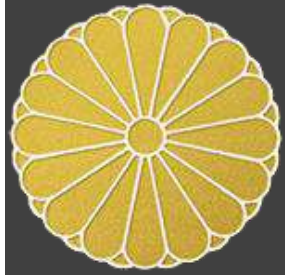
今世のレオナルド・ダ・ヴィンチ

世界初

日本伝統工芸 と 科学（医学・工学）  
が融合  
六感を刺激

次世代アートプロジェクト

# The DaVinci Art Project Take one 開催場所／日時



真言宗泉涌寺派総本山  
**御寺 泉涌寺**

2023年11月23日～26日

- ・特別公開
- ・メディア公開
- ・一般公開（未定）

## 皇室御香華院 **御寺 泉涌寺** とは

日本の京都府にある仏教寺院で、**皇室との深い関係**があります。寺院の歴史は古く、8世紀に創建されました。その後、泉涌寺は天皇家の保護を受け、皇室との結びつきが強まってきました。

平安時代になると、天皇の信仰と宮廷文化の中心地となりました。特に、後一条天皇の信仰の対象となり、その後も多くの天皇や貴族たちが泉涌寺を信仰しました。

また、**皇室の様々な行事や儀式**が泉涌寺で行われました。

仏教の宗派である真言宗に属しており、真言宗泉涌寺派の総本山としての地位も有しています。

寺内には、重要な仏像や仏具が所蔵されており、**日本の仏教美術の重要な拠点**としても知られています。

現在でも、皇室との関係が深く、皇室の方々が寺院を訪れています。

**泉涌寺の歴史と皇室との結びつきは、日本の伝統と文化の一部であり、寺院の重要性和尊さを象徴しています。**



# The DaVinci Art Project Take one

世界初の**日本伝統工芸**と**科学・医学**が融合した、六感を刺激する**次世代アートプロジェクト**

日 時 2023年11月23日～26日

場 所 皇室御香華院 御寺 泉涌寺

テーマ 宇宙・曼荼羅

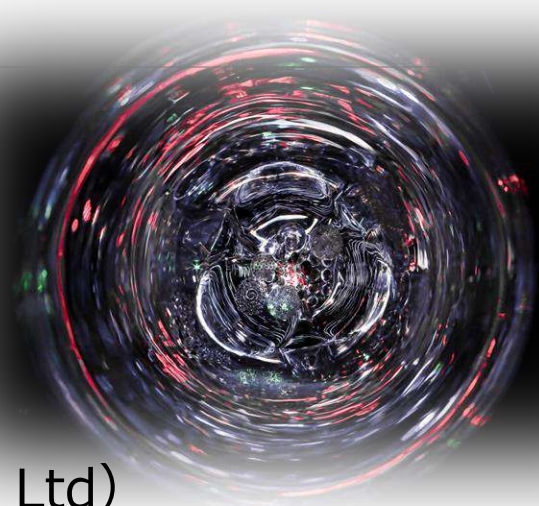
主 催 ゴールドスペース京都 株式会社 (Gold Space Kyoto Co., Ltd)

共 催 皇室御香華院 御寺 泉涌寺

運 営 The DaVinci Art Project 実行委員会

協 力 さかえクリニック、株式会社環境技研、株式会社カドー  
株式会社 LHG Japan、ヒューマンテクノ株式会社、バルミューダ株式会社  
桜サイエンスビューティー株式会社、アルテサーノ・デザイン合同会社 …

(順不同) Coming Soon…



本プロジェクトでは、ご賛同・ご参画頂ける企業・団体様・メディア様を募集致します。

# チームメンバー紹介

# The DaVinci Art Project Take one Artist Status

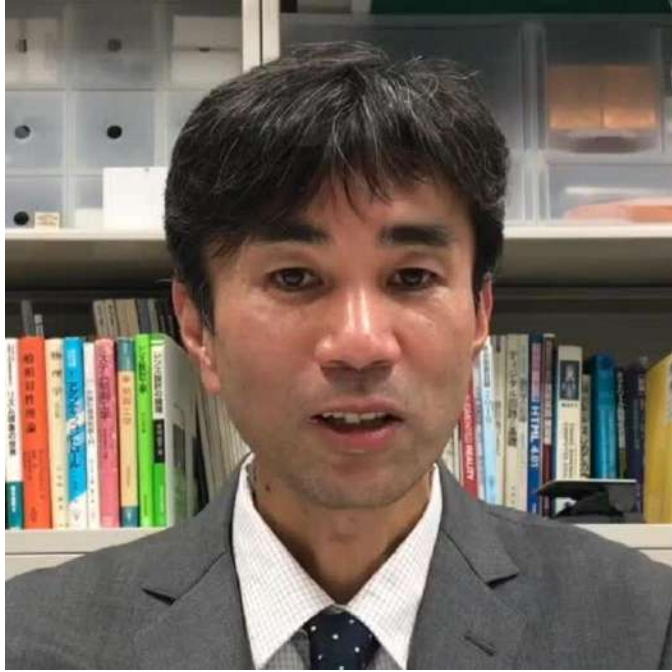


箔アーティスト  
伝統工芸士  
裕人礫翔(ヒロトラクショウ)  
<https://hiroto-rakusho.com/>



サイエンスアーティスト  
医学博士・日本美容外科学会認定専門医  
NobuSuetake (ノブスエタケ)  
<https://nobu-suetake.com/main/>

# 世界唯一・物体の色や質感を自在に操る 「空間拡張現実感 (SAR)」の技術



プロジェクタとカメラを用いた光学フィードバックによる現実世界の操作

色補正技術の応用 まるでイリュージョン! 光沢&透明感! 物体  
の見え方を変化させる照明

**和歌山大学 工学部 システム工学科 教授 天野敏之**

# 箔アーティスト 伝統工芸士

## 裕人礫翔(Hiroto Rakusho)

1962年 京都西陣に生まれる。

1985年 父を師とし、「箔工芸士」として柄絵箔業に携わる。

1972年 経済産業省認定、西陣織製糸部門(金箔)伝統工芸士に認定。

2002年 40歳の時に裕人礫翔の雅号を名乗り箔アーティストとして創作活動をスタート。

2004年 財団法人京都国際文化交流財団の理事に就任。

2005年 文化財保存(再現)のための古画の金属箔装飾複製方法の特許を取得。

2010年 京都市産業観光局認定、京都市伝統産業「未来の名匠」に認定。

### 【主な経歴】

2022年 National Gallery Singapore The Ngee Ann Kongsi Auditorium & Foyerにて作品展示

2022年 ARTart KYOTO 2022 出展 @二条城

2022年 映画「HELL DOGS」作品出演

2021年 映画「燃えよ剣」'月の扇'月と風'美術提供

2018年 映画「検察側の罪人」'月光礼賛'○△□あるがままに'美術提供

2016年 GIVENCHYと「Le Rouge Kyoto Edition」制作

2015年 中東・クウェートにて個展「Golden Renaissance」

2011年 NYバーグドルフグッドマンにて「GOLD LEAF KYOTO COLLECTION」

2010年 パリ・ルーブル美術館 日仏交流150周年記念スペシャルイベント

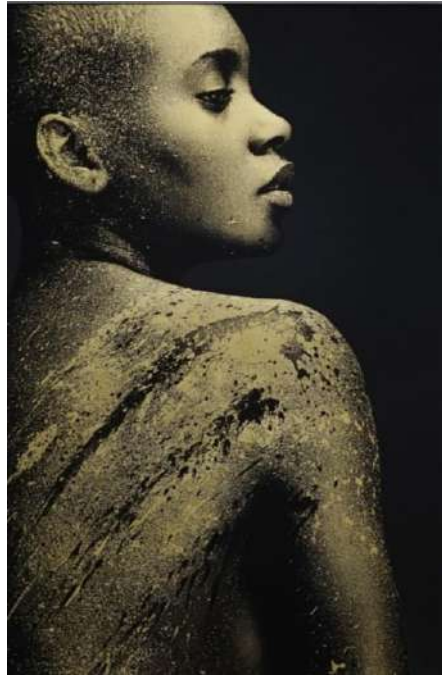
2006年 俵屋宗達作「風神雷神図屏風」復元作品を 建仁寺に奉納

一部抜粋





# 箱アーティスト 伝統工芸士 裕人礫翔(Hiroto Rakusho)



# Moon Series (月シリーズ)

自身がとても辛い時、ふと夜空を見上げた時に見た月の灯りに安らぎと希望の光が見えました。

20年間、優しい光でいつも見守ってくれている月に感謝の気持ちを込めて月の作品を制作しております。



# 漫画「宇宙兄弟」とのコラボレーション

初の箔のアートと宇宙の融合作品



# サイエンスアーティスト 医師・医学博士・日本美容外科学会認定専門医

## Nobu Suetake / 末武信宏

1962年 岐阜市に生まれる。

1987年 国立岐阜大学医学部 卒業

1987年 国立岐阜大学医学部附属病院第一外科 入局

1993年 全国主要都市の大手美容外科クリニックで美容外科医の指導、チーフドクター

1996年 さかえクリニック開業(美容外科、形成外科、外科、皮膚科)

2011年 順天堂大学大学院医学研究科 卒業 (医学博士 甲)

2012年 順天堂大学医学部 病院管理学 非常勤講師

自律神経研究者としての地位を確立

医学博士 (順天堂大学大学院 医学研究科博士課程卒)

一般社団法人 先端医科学ウェルネスアカデミー副代表理事

プロボクシングトレーナー (JBC認定) No.31532

第88回日本美容外科学会会長

日本美容外科学会認定専門医

フェムテックアカデミー 講師

ヒューマンテクノ株式会社 代表取締役

国際抗老化再生医療学会 顧問・指導医

日本の素晴らしい医療技術である美容医療。

美容外科医の匠の技と美容医療技術でアート制作

世界最先端のアートテクノロジーを発信する世界唯一のアーティスト。

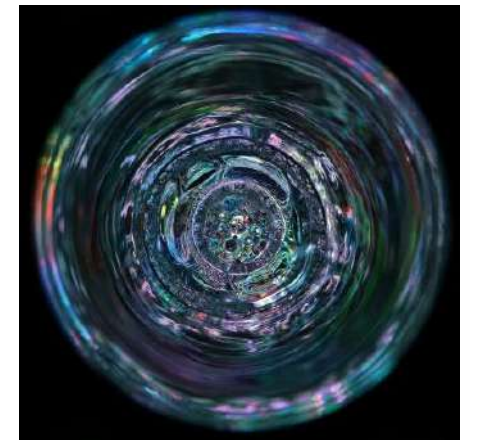
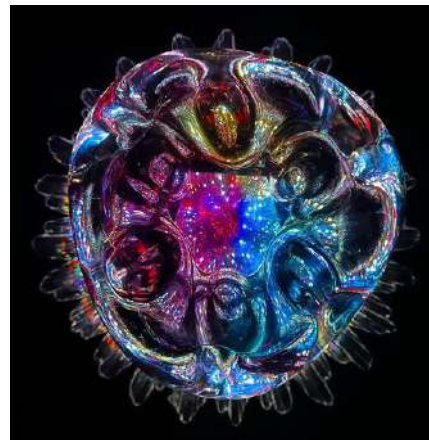
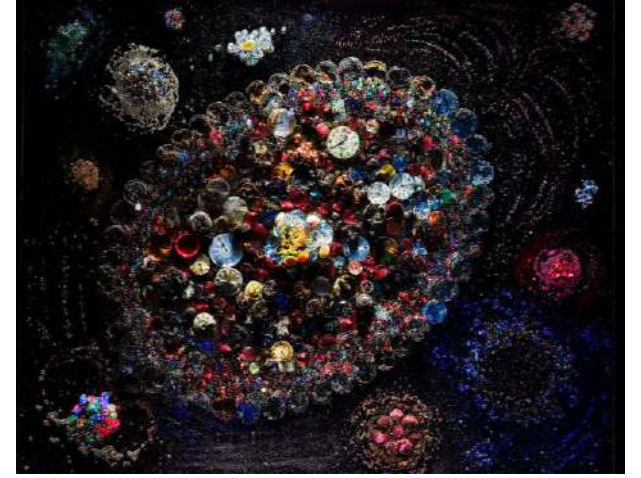


一部抜粋

# サイエンスアーティスト 医学博士・日本美容外科学会認定専門医

Nobu Suetake / 末武信宏

美容外科手術の匠の手技と美容医療の最先端テクノロジーを駆使した  
人体・顔を造形してきた究極の業を次世代アート制作へ！



# 宇宙・曼荼羅をLED光とレーザー光で表現

人類が創り上げてきたもの & 地球が創り上げてきたもの & 宇宙が創り上げてきたものをアート材料にして宇宙・曼荼羅を表現しています。

- ・時計
- ・コイン
- ・電子部品
- ・ガラス
- ・矢じり
- ...

- ・隕石
- ・化石
- ・宝石
- ・パワーストーン
- ・土器

- ・ローマングラス
- ・貝
- ・真珠
- ・アバロンシェル



早稲



イメージ合成写真



イメージ合成写真



イメージ合成写真



ローマングラスのごとく・金箔、銀箔、プラチナ箔を使用









# The DaVinci Art Projectは

- ・ 観る者の心だけでなく魂へ訴えかける
- ・ 究極の美をアート材料から探究
- ・ 最高峰で活躍する熟練した匠の技術を結集
- ・ 人間の六感まで刺激

**次世代アートプロジェクトとして  
日本で最も高貴なアート個展開催を目指しています。**

